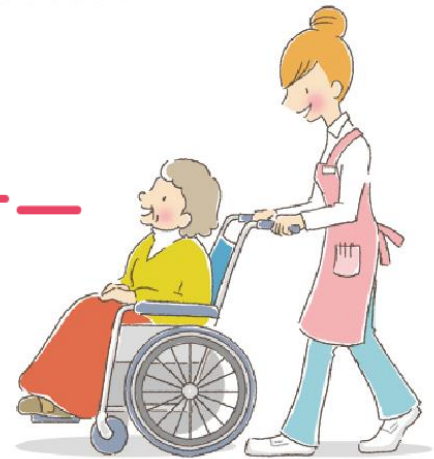


女性活躍推進・就労支援に役立つ

企業と従業員のための
仕事と介護等の両立支援セミナー

結婚、出産、介護……。特に女性には多くのライフイベントが待ち受け、仕事との両立に悩むタイミングは幾度と訪れます。未来を見据え、企業としてどう取り組むべきか。本セミナーでは、「仕事と介護の両立支援」を中心に女性活躍推進や就労支援にもお役立ていただける職場環境整備の取り組みや、子育てと同時に親の介護に直面するかもしれない「ダブルケア」にも注目し、事例を交えわかりやすくご紹介します。働きやすい職場環境整備をご検討中の企業・団体のご担当者様はぜひご参加ください。



日時

2019年 **11** 月 **21** 日(木)
14:00~15:30 (受付 13:30~)

会場

愛知県産業労働センター
ウインクあいち 1310
名古屋市中村区名駅 4-4-38



講師：株式会社ユメコム 橋本 珠美
産業カウンセラー / ワーク&ケア サポートデスクカウンセラー

高齢者と高齢者を抱える家族の相談窓口の相談コーディネーター。自らも、仕事と介護、そして育児の両立に挑んでいる。

セミナー概要

●育児や介護の現状についての理解促進と企業対策

- ①両立の課題
- ②両立支援は女性活躍・就労支援を推進できる
- ③ダブルケアの現実
- ④両立のために企業ができること
- ⑤制度と情報の活用と実例
- ⑥公的サービスと民間サービス
- ⑦家族・協力者との対話
- ⑧職場でのコミュニケーション

●育児や介護のハラスメント

- ①ハラスメントを防ぐための理解
- ②ハラスメントを防ぐための対策

仕事と介護等の両立支援セミナー参加申込書

(フリガナ) お名前		参加人数	名
(フリガナ) 会社名		所属・部署名	
従業員数	名	平均年齢	歳
E-mail		TEL	

電話でお申込み **0120-310-116** FAXでお申込み **075-254-2323**

※お申込確認後、受付完了のご連絡をさせていただきます。※最少催行人数に達しなかった場合は中止とさせていただきます。
※メールでのお申し込みは info@yumecom.com

【お問い合わせ】

株式会社ユメコム TEL: 075-253-2233

京都市中京区蛸薬師通烏丸西入橋弁慶町 227 第 12 長谷ビル 8F-A
URL <http://www.yumecom.com>



▲ユメコム WEB サイト

【主催】株式会社ユメコム
【後援】名古屋市

